



Extend your ideas
Controla el movimiento

Acero Inoxidable



**Gama en Acero
Inoxidable—
Stainless Steel
product range**

Acero Inox Aisi 304L

Los Resortes a gas de acero inoxidable Aisi 304L se utilizan cuando necesitemos unos requerimientos de mayor resistencia a la corrosión que con el resorte a gas tradicional de acero. El acero inoxidable Aisi 304L se utiliza en el sector de la construcción, el de alimentación, médico, etc.

Los Resortes a gas en Aisi 304L se compone de un cilindro en AISI 304L, sellado y electropulido, y un pistón ó vástago en acero AISI304. El anillo guía está fabricado en acero AISI 304. La gama de fijaciones en Acero Inoxidable pueden ser montadas en el cilindro y en el vástago según el catálogo "Fijaciones"

Acero Inox Aisi 316L

Los resortes a gas en acero inox Aisi 316L es usado en ambientes especialmente corrosivos, como ambiente marino, ambiente químico, etc El cilindro del resortes a gas se fabrica en AISI 316L, sellado y electropulido, el vástago en acero AISI316. El anillo guía está fabricado en acero AISI 316L. La gama de fijaciones Acero Inoxidable pueden ser montadas en el cilindro y en el vástago según el catálogo "Fijaciones"

—Aisi 304L Stainless Steel

The 304L stainless steel gas spring is the product to be used wherever there is a requirement for greater resistance to corrosion as compared to more traditional steel gas springs. The 304L stainless steel product is indicated in the building sector as well as the food and medical sector, etc.

The 304L stainless steel gas spring is made up of a cylinder in AISI 304L steel, sealed and electropolished, and a rod in treated AISI 304 steel. The rod guide is made of AISI 304 steel. Stainless steel end-fittings can be mounted on the body and rod as specified in the "Fittings" catalogue.

—Aisi 316L Stainless Steel

The AISI 316L stainless steel gas spring is used in applications concerned with particularly corrosive environments such as the marine environment, the chemical environment, etc. The gas spring is made up of an AISI 316L steel cylinder, sealed and electropolished, and a rod in AISI 316 treated stainless steel. The rod guide is made out of AISI 316L steel. Stainless steel end-fittings can be mounted on the body and rod as specified in the "Fittings" catalogue.

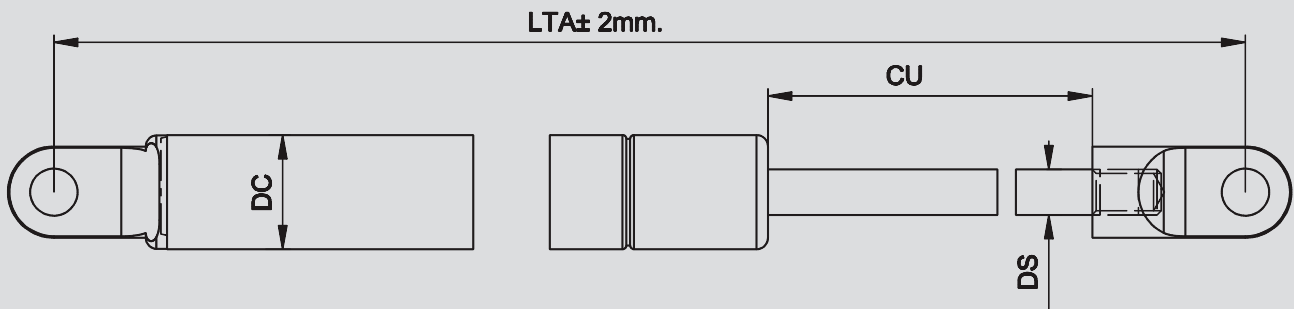
**Sistema de
Codificación
— Coding system**

Los resortes a gas Vapsint están caracterizados por una codificación fácil e intuitiva que indica, la familia a la que pertenece, la medida total LTA, la fuerza de empuje en Kg y las fijaciones (si se necesitan)

—Vapsint gas springs are characterized by an easy and intuitive coding system reporting the product family, the LTA value, the thrust in kg. and the fittings (if any).

Esquema
resorte a gas
en Acero Inox.

—Stainless steel
gas spring diagram



Leyenda
—Key

DC	Ø Cilindro	—Body Ø
DS	Ø Vástago	—Rod Ø
LTA	Longitud extendida entre centro de fijaciones ó hasta inicio de rosca si no se montan.	—Length of fully opened spring, calculated as the distance between the interaxes of end-fittings
CU	Carrera útil en mm.	—Working stroke in mm.
KG	Fuerza de empuje en kg.	—Thrust in Kg.

**Gamma de
fabricación estándar**
—Product range

Serie / Code	DC mm	DS mm	CU min	CU max	Kg Fuerza / Thrust	
					kg min	kg max
72 4	12	4	20	120	2	15
75 6	15	6	40	200	5	35
79 8	19	8	50	250	10	70
7210	22	10	50	400	10	110
7814	28	14	100	550	10	250

En esta tabla indicamos diámetros, carreras y fuerzas de empuje de los resortes a gas fabricados en producción estándar. Para fabricaciones a medida, por favor, contacte con nuestro dpto. Comercial

—The table reports measurements, strokes and thrusts of gas springs under production. For customized measurements and settings please contact our Sales Dept.

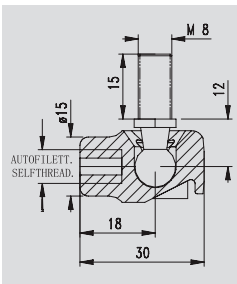
Ejemplo de pedido

756	256	5	Tz2 - Tz2
Serie —Code	Longitud abierto (LTA) —Length of fully opened spring (Lta)	Fuerza —Thrust	Fijación Cilindro/ Vástago —Body / rod end-fittings

AISI 304L ó AISI 316L
ejemplo de medidas

— Aisi 304L or Aisi 316L
gas springs, standard
measurements

Fijación de rótula con cuerpo en plástico. Perno y clip en AISI 304L ó AISI 316L
— Ball joint in plastic material with pin and stop in Aisi 304L or 316L steel

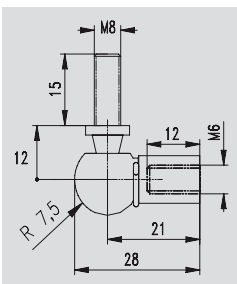


Serie — Code	DC mm	DS mm	LTA min	CU mm	Kg min	Kg max	Fijación cuerpo — Body fitting	Fijación vástago — Rod fitting
756	15	6	185	60	5	35	TSNS	TSNS
756	15	6	225	80	5	35	TSNS	TSNS
756	15	6	247	90	5	35	TSNS	TSNS
756	15	6	273	100	5	35	TSNS	TSNS
756	15	6	310	120	5	35	TSNS	TSNS
798	18,5	8	255	90	10	40	TSNS	TSNS
798	18,5	8	355	140	10	40	TSNS	TSNS
798	18,5	8	400	160	10	40	TSNS	TSNS
798	18,5	8	500	210	10	40	TSNS	TSNS
798	18,5	8	550	235	10	40	TSNS	TSNS
798	18,5	8	600	260	10	40	TSNS	TSNS

Detalle de fijación: TSNS

— Fitting detail: TSNS

Fijación de rótula en AISI 304L ó AISI 316L—Ball joint in Aisi steel with pin and stop in Aisi 304L or 316L steel



Serie — Code	DC mm	DS mm	LTA min	CU mm	Kg min	Kg max	Fijación cuerpo — Body fitting	Fijación vástago — Rod fitting
756	15	6	185	60	5	35	TS1ACC	TS1ACC
756	15	6	225	80	5	35	TS1ACC	TS1ACC
756	15	6	247	90	5	35	TS1ACC	TS1ACC
756	15	6	273	100	5	35	TS1ACC	TS1ACC
756	15	6	310	120	5	35	TS1ACC	TS1ACC
798	18,5	8	255	90	10	70	TS1ACC	TS1ACC
798	18,5	8	355	140	10	70	TS1ACC	TS1ACC
798	18,5	8	400	160	10	70	TS1ACC	TS1ACC
798	18,5	8	500	210	10	70	TS1ACC	TS1ACC
798	18,5	8	550	235	10	70	TS1ACC	TS1ACC
798	18,5	8	600	260	10	70	TS1ACC	TS1ACC
7210	22	10	700	310	30	110	TS1ACC	TS1ACC
7210	22	10	800	360	30	110	TS1ACC	TS1ACC
7210	22	10	900	410	30	110	TS1ACC	TS1ACC

Detalle de fijación: TS1ACC

— Fitting detail: TS1ACC

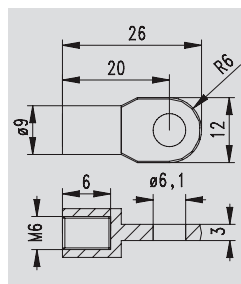
AISI 304L ó AISI 316L
ejemplo de medidas

— Aisi 304L or Aisi 316L
gas springs, standard
measurements

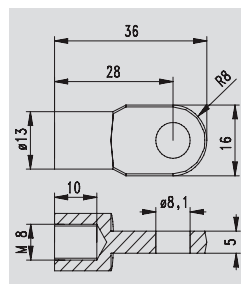
Fijaciones de
taladro en AISI
304L ó AISI 316L
— Drilled fitting in
Aisi 304L
or Aisi 316L steel

Serie — Code	DC mm	DS mm	LTA min	CU mm	Kg min	Kg max	Fijación cuerpo — Body fitting	Fijación vástagó — Rod fitting
756	15	6	190	60	5	35	TZ2	TZ2
756	15	6	225	80	5	35	TZ2	TZ2
756	15	6	255	90	5	35	TZ2	TZ2
756	15	6	273	100	5	35	TZ2	TZ2
756	15	6	310	120	5	35	TZ2	TZ2
798	19	8	255	90	10	70	RF2	RF2
798	19	8	355	140	10	70	RF2	RF2
798	19	8	400	160	10	70	RF2	RF2
798	19	8	500	210	10	70	RF2	RF2
798	19	8	550	235	10	70	RF2	RF2
798	19	8	600	260	10	70	RF2	RF2
798	19	8	600	250	10	70	TZ4	TZ4
7210	22	10	700	310	10	110	RF2	RF2
7210	22	10	800	360	10	110	RF2	RF2
7210	22	10	900	410	10	110	RF2	RF2
7814	28	14	700	300	10	250	RF8	RF8
7814	28	14	800	350	10	250	RF8	RF8
7814	28	14	900	400	10	250	RF8	RF8

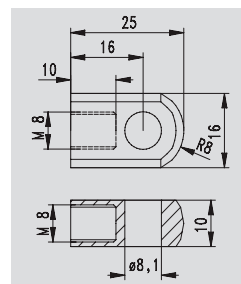
Detalle fijación:
TZ / RF
— Fitting detail:
TZ / RF



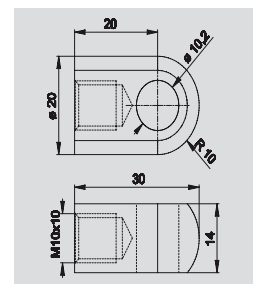
TZ 2



TZ 4



RF 2



RF 8

(*)

Para otras fijaciones, consulte el
catálogo de fijaciones en acero Inox.

— For alternative fittings, please refer
to the Stainless steel fittings catalogue.



Moreira, 44 T + 34 986 705 041
36691 Soutomaíor F + 34 986 705 041
Pontevedra
España (Spain)
www.tecdema.es info@tecdema.es

Resortes a gas

Gas springs

